



DOBLE BRAZO  
**C-LED40**  
LAMPARAS SOLARES

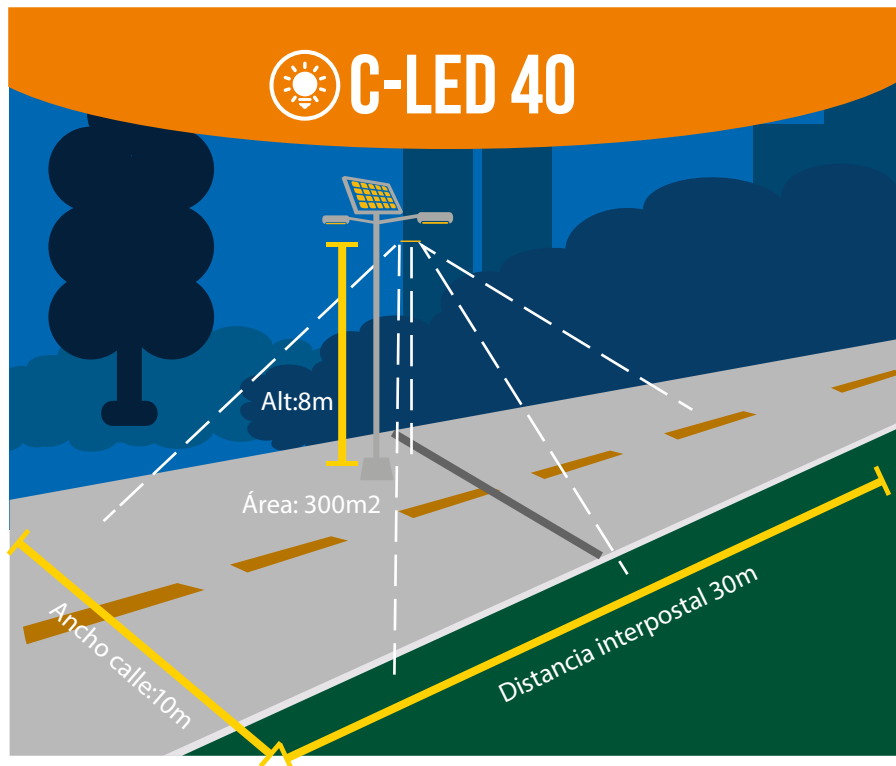


**Alternativa  
Energética**

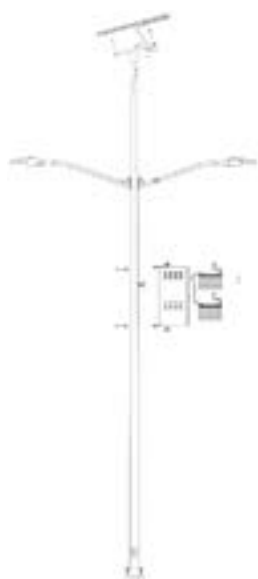
Energía donde quieras

(01 222) 889 5309  
(01 222) 888 7705  
(01 222) 7062529

[www.lamparassolares.com.mx](http://www.lamparassolares.com.mx)  
[contacto@energiasolar.com.mx](mailto:contacto@energiasolar.com.mx)



## COMPONENTES



Batería Solar (x4)	Batería Solar de 115Ah@12V, libre de mantenimiento. Grupo BCI: 31T. Certificado: ISO/TS 16949:2009. (CSC-G)
Modulos Fotovoltaicos (x2)	Módulo Fotovoltaico ede 250w Potencia de salida del 90% en 10 años y de 80% a 20 años. Certificados: CE, ETL, TUV, IEC.
Controlador de Carga	Controlador CIS-20 PWM de 20 A, 12V. Programación de operación seleccionable. Certificados: ISO 9001:2008, CE
Lámpara LED (x2)	Luminaria LED 40W@12/24VDC, flujo luminoso 4,700 lm
Gabinete Metálico	Gabinete lateral de acero para dos (2) baterías, calibre 18. Terminado en pintura al horno.
Soporte p/ Módulo	Soporte punta de poste para dos (2) módulos fotovoltaicos. Terminado en pintura al horno.

## APLICACIONES



Vialidades Secundarias



Fraccionamientos



Parques



Estacionamientos



Paraderos de Autobuses



Instalaciones Industriales

## CERTIFICADOS DE COMPONENTES





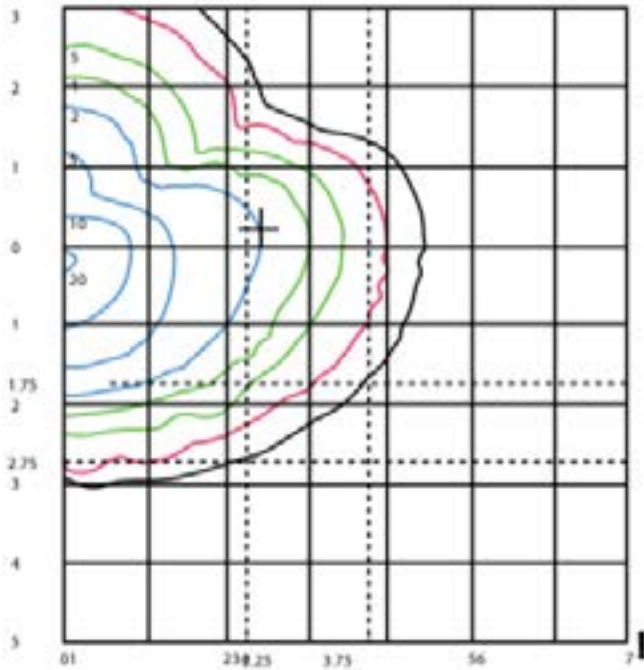
### LUMINARIA SL-PV40

Rango de Tensión	24VDC
Potencia	40W
Temperatura de color	6000 °K
Flujo Luminoso	4,700 lm
Peso	9 kg
Vida útil estimada	>50,000 hrs
Eficiencia del sistema	117.5 lm/w
Grado de Protección	IP65
Tipo de Luminaria	LED Dti (Led con driver totalmente integrado)
Tipo de distribución	Tipo II, Medio
Distancia interpostal	30 metros entre postes (a 8 m de altura)
Superficie que ilumina	A 8 metros de altura tenemos un área iluminada de 300 m2.

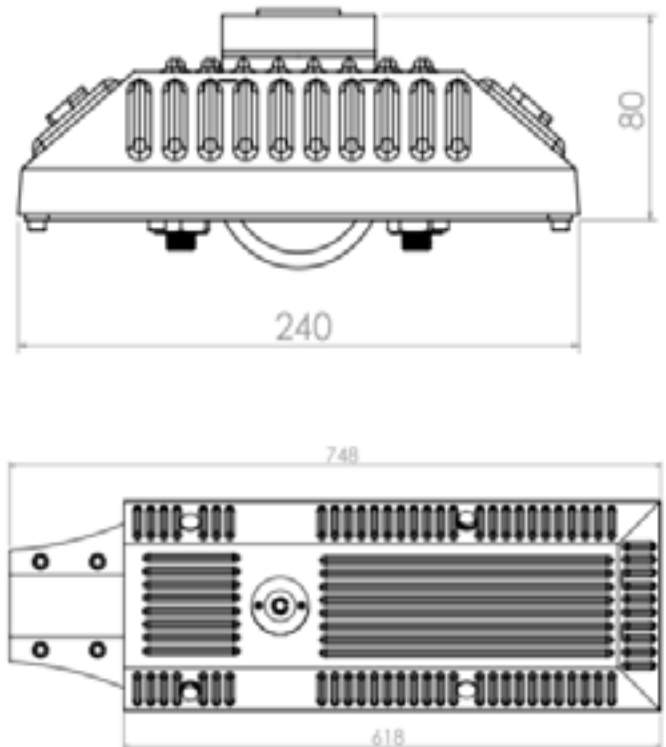
### LÁMPARA



### CANDELAS DE ILUMINACIÓN HORIZONTAL



### DIMENSIONES





### MÓDULO FOTOVOLTAICO

Potencia máxima	250W
Tipo	Policristalino
Voltaje de circuito abierto	37.6V
Tensión Nominal	30.5V
Corriente de Cortocircuito	8.95A
Voltaje máximo del sistema	600V
Dimensiones	1640 x 993 x 40.64 mm 1.64x.94
Peso	19kg
Serie del fusible	10A
Certificaciones	CE, ETL, TUV, IEC.



### CONTROLADOR CIS-20

Sistema del voltaje	12 / 24 V (reconocimiento automático)
Carga Máxima	20A
Carga de flotación	13.8/27.6V (25°C)
Carga principal	14.4/28.8V
Protección incluidas	Contra descarga, contra sobrecarga, por sobre voltaje y bajo voltaje.
Dimensiones	82*58*20mm
Protección	IP68
Certificaciones	ISO 9001:2008, CE

### BATERÍA SOLAR CALE SOLAR

Tipo	Ciclado Profundo
Amperaje	115Ah@20hrs rate
Voltaje	12 VCD
Peso	27.7 RS
Largo	330mm
Ancho	172mm
Alto	239mm
Grupo BCI	31T
Vida útil estimada	3 años a un 20% de descarga diaria
Certificaciones	ISO/TS 16949:2009

### POSTES CÓNICO CIRCULAR, PUNTA DE POSTE

Alturas disponibles	6, 7, 8 y 9 metros
Calibre del acero	Calibre 12: 6 metros. Calibre 11: 7, 8 y 9 metros
Placa de la base	27 x 27 cm por lado
Centro a centro para áncras	19 x 19 cm distancia entre centros
Diametro de la punta del poste	61 mm interno, 74 mm externo
Terminado del poste	Terminado en esmalte gris oscuro.
Peso del poste	6 m = 62 Kg, 7 m = 76 Kg, 8 m = 90 Kg, 9 m = 105 Kg.

